



l'info

LA LETTRE D'INFO
DES TERRITOIRES
D'ATLANTIC'EAU

04



O l'info N°04 • Juin 2019 • Directeur de la publication : Jean-Michel BRARD • Rédaction : Liner Communication et atlantic'eau • Conception et réalisation : www.liner-communication.fr • Tirage : 1500 exemplaires • Impression : Imprimerie La Contemporaine.

LE CHIFFRE DE L'EAU

17 JOURS

c'est le délai global de paiement par atlantic'eau en 2018. Il correspond au temps moyen écoulé entre la date de réception de la facture et la date du virement par le comptable public.

IL EN PARLE



Frédéric MILLET,
vice-président d'atlantic'eau
en charge des marchés publics

Au 1^{er} octobre 2018, la dématérialisation des marchés publics est devenue obligatoire. Comment s'est passée cette révolution numérique ?

Nos services s'y sont préparés bien en amont. Dès juin 2018, un courrier d'information sur l'obligation de la dématérialisation des procédures supérieures à 25000 €, accompagné d'un guide pratique, a été adressé à l'ensemble de nos partenaires. Grâce à cette anticipation et à l'accompagnement des entreprises, tout s'est très bien passé et nous ne recevons plus aucune offre papier.

Le recours aux accords-cadres est fréquent chez atlantic'eau. Quels avantages représentent-ils ?

L'accord-cadre permet de bénéficier d'une grande réactivité des prestataires et de gagner du temps en termes de procédures car les règles relatives aux commandes ont été préétablies. Pour de la maîtrise d'œuvre de travaux (canalisations, petits travaux sur ouvrages), les accords-cadres sont conclus pour une période de 1 an reconductible 3 fois. Cela permet de conserver sur un territoire un même maître d'œuvre dans la durée.

Atlantic'eau passe parfois des marchés importants. Comment permettre aux petites entreprises d'y répondre ?

Nous portons une attention particulière à cette question. Nous pratiquons ainsi un allotissement géographique lorsqu'il s'agit de travaux de même nature sur un territoire étendu.

Nous limitons également le nombre de lots qu'un candidat est susceptible d'obtenir pour mieux satisfaire les besoins en s'adressant à une pluralité de contractants. Cela suscite ainsi l'émergence d'une plus grande concurrence.

Quels sont les points de vigilance dans l'exécution des marchés ?

Tout d'abord, la bonne définition des besoins est un préalable indispensable pour éviter toute surprise au cours de l'exécution des marchés. C'est pourquoi l'élaboration du dossier de consultation ne doit pas se réaliser dans la précipitation et l'urgence. Ensuite, l'analyse des offres est aussi une étape importante. Celle-ci doit s'exécuter dans le respect des règles de la commande publique et en toute transparence.

Que vérifier avant et après l'intervention du titulaire du marché ?

Nous sommes vigilants à l'intervention des sous-traitants. Trop souvent, le titulaire du marché déclare son sous-traitant juste avant la date d'intervention envisagée. Nous rappelons régulièrement qu'aucun début d'exécution n'est autorisé tant que la sous-traitance n'est pas acceptée par le maître d'ouvrage.

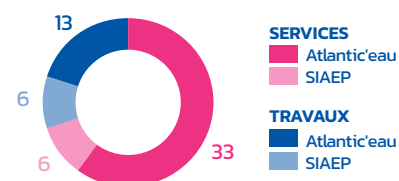
Pour finir, nous attachons une importance au respect des modalités de réception et de clôture des marchés.

Le décompte général définitif est particulièrement important car il clôt le marché tant du point de vue juridique que financier.

Profil acheteur d'atlantic'eau et des SIAEP : <http://www.e-marchespublics.com>

L'INFOGRAPHIE

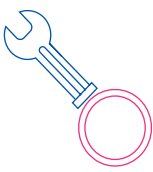
Nombre de marchés passés en 2018 SIAEP/Atlantic'eau :



11 215 000 €

c'est le montant total des marchés notifiés pour atlantic'eau en 2018

Machecoul : une unité de production pour sécuriser l'alimentation du Pays de Retz



Durée des travaux :
1 an (sept. 2018
à sept. 2019)

Coût des travaux :
1 280 000 €

**Capacité de
production :**
175 m³/h, soit
3 500 m³/jour

EN PRATIQUE

Le champ captant de Machecoul assurait l'approvisionnement du secteur du Pays de Retz jusqu'au début des années 1990, à hauteur de 1 500 000 m³/an. En proie à des pollutions diffuses (nitrates et pesticides), la qualité de cette ressource s'est peu à peu dégradée, jusqu'à n'être presque plus utilisée.

Depuis septembre 2018, une nouvelle unité de production est en construction au pied du château d'eau de Machecoul. La mise en exploitation de la nappe va permettre de sécuriser l'alimentation en eau potable du territoire depuis le réservoir de Machecoul.

Les travaux de second œuvre ainsi que le montage des équipements seront achevés fin juin. Les premiers essais et les épreuves devraient débuter après l'été pour une mise en service de l'unité de production à l'automne.



RENCONTRE AVEC
JÉRÔME NEGRIOLLI,
DIRECTEUR DE LA FILIÈRE
ENVIRONNEMENT D'INOVALYS

Inovalys est un laboratoire public qui traite, entre autres, les demandes d'analyses chimiques et biologiques des collectivités et établissements publics. C'est un outil de surveillance de notre environnement et de détection d'éventuelles sources de pollutions.

Quelles sont les missions d'Inovalys et quelles sont les particularités d'un laboratoire public ?

Notre laboratoire intervient dans les domaines de la sécurité sanitaire de l'eau et des aliments, de l'environnement et de la santé animale. C'est un Groupement d'Intérêt Public issu du regroupement en 2014 de trois laboratoires départementaux (Maine et Loire, Loire-Atlantique, Sarthe). Il porte des valeurs d'indépendance et d'impartialité, propres à ses missions.

Quelles sont les structures qui sollicitent Inovalys ?

Inovalys intervient pour des donneurs d'ordres publics et des clients privés. Le laboratoire œuvre notamment sur le contrôle sanitaire des eaux de consommation humaine et de loisirs (baignades en mer, piscines...). Il est missionné pour ce contrôle par l'Agence Régionale de Santé Pays de la Loire. Les analyses sont réalisées dans ses laboratoires répartis sur 3 sites : Angers, Le Mans et Nantes.

Quelle est votre procédure pour une analyse d'eau ?

Les prélèvements d'eau sont effectués sur des eaux brutes (les ressources : retenues, nappes...) ou traitées, en sortie d'usine de production d'eau mais aussi en tout point du réseau. L'eau est prélevée dans un flacon contenant un stabilisant pour éviter la dégradation des molécules pendant la durée du transport. Arrivé au laboratoire, plus de 450 molécules de pesticides seront recherchées. L'échantillon est injecté dans un système de chromatographie liquide, couplé à un spectromètre de masse. La première étape consiste à séparer les molécules. Le spectromètre de masse permet ensuite d'identifier les molécules et de les doser.

Recherchez-vous tous les métabolites de pesticides ?

Les recherches de métabolites sont ciblées, en fonction du champ de composés à analyser qui est déterminé en amont par le commanditaire de l'analyse. Cette liste s'est donc modifiée au fur et à mesure des années.

ÇA FAIT DÉBAT

MÉTABOLITE : QUELS SEUILS APPLIQUER ?

Une directive européenne, déclinée en droit national, encadre les seuils dans l'eau potable des pesticides et des molécules issues de leur dégradation : les métabolites.

En avril 2019, l'Agence nationale de sécurité sanitaire de l'alimentation, de l'environnement et du travail (ANSES) a rendu un avis qui propose une méthodologie permettant d'identifier les métabolites « pertinents » dans les eaux de consommation.

Leur limite de qualité reste fixée à 0,1 µg/L par substance individuelle et 0,5 µg/L pour la somme de ces molécules, conformément à la législation européenne (sous réserve de connaissances scientifiques nouvelles).

La traduction de cet avis en exigence réglementaire devrait être rendue à l'automne par instruction ministérielle.



BON À SAVOIR

Parmi les huit métabolites d'herbicides évalués par l'ANSES, trois métabolites ont été classés « pertinents » : l'alachlore OXA, le métolachlore ESA et le métolachlore OXA.

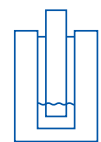
Résultats issus de l'avis de l'Anses, publié le 11 avril 2019.

C'EST TECHNIQUE

L'ADSORPTION DU CHARBON ACTIF

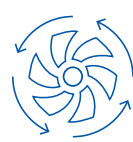
Matériau poreux, le charbon actif possède une grande capacité d'adsorption. À la manière d'une éponge, il capte les matières organiques et les pesticides puis les retient. Aucune réaction chimique n'est mise en jeu. À titre indicatif, la surface déployée par 3 g de charbon actif couvre la surface d'un terrain de football.

LES 5 ÉTAPES DE TRAITEMENT



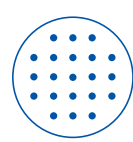
Pompage

4 forages, d'un débit de 20 m³/h à 53 m³/h, captent l'eau de la nappe.



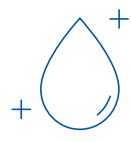
Mélange

Dans 1 bache de 100 m³, s'effectue le mélange des eaux des 4 forages (pompage à 175 m³/h maxi).



Filtration

2 filtres à charbon actif en grain d'une capacité unitaire de 87,5 m³/h (12 minutes de contact) retiennent les pesticides.



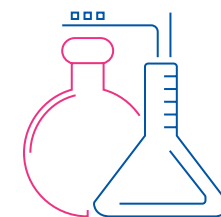
Désinfection et mise à l'équilibre

2 pompes doseuses à vitesse variable désinfectent au chlore et 2 autres pompes ajustent le pH avec de la soude 30 %.



Stockage

1 château d'eau, d'une capacité de 2500 m³, sert de réserve avant la distribution auprès des habitants de 4 communes.



POUR VOS PUBLICATIONS, DEMANDEZ VOTRE KIT DE COMMUNICATION (AFFICHE, ANNONCE PRESSE, PUBLI-RÉDACTIONNEL) À BERENGERE.VITO@ATLANTIC-EAU.FR

oraine

pour le développe
suaire d'un splen
occupé sept
XIII^e siècle) que
moderne pour
Polizzi, a comm
des chambres en
2010 qui a forgé
Elle a également
Suite se da
solisme sur le chi
ouverture prochains
tambi tandis qu
au début de l'égi
112234.

À LA MAISON, RÉDUISEZ LE DÉBIT SANS NÉGLIGER LE CONFORT

- Régulateur de débit, aérateur d'eau, mitigeur thermostatique, chasse d'eau à double commande... **équipez vos salles de bain et sanitaires,**
- Changement de lave-vaisselle ou de lave linge : **faites le choix d'équipements économes en eau,**
- Exploitez vos appareils ménagers en **mode éco** et sans les surcharger

- Le geste de l'eau -

FAITES DES ÉCONOMIES, LES BONS TUYAUX !

AU JARDIN, SOYEZ MALINS

- Récupérez l'eau de pluie (ou l'eau de cuisson).
 - Arrosez en soirée ou en début de matinée.
 - Privilégiez le goutte-à-goutte ou l'arrosoir pour cibler les racines.
 - Formez un paillis au pied des plantes pour préserver l'humidité du sol
- Plus d'astuces et économies sur ademe.fr

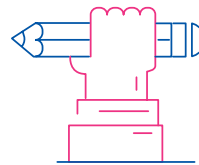


atlantic'eau
service public de l'eau potable

L'AGENDA

- le 21 juin : comité syndical
- du 06 au 09/09 : retrouvez atlantic'eau sur la Foire de Béré à Châteaubriant

LE GESTE DE L'EAU



Faites des économies, les bons tuyaux !

L'eau douce est indispensable à notre vie quotidienne. Pourtant, on a souvent tendance à oublier qu'elle n'est pas une ressource inépuisable ! L'été, plus encore, soyez vigilant !

À la maison, réduisez le débit sans négliger le confort

- Régulateur de débit, aérateur d'eau, mitigeur thermostatique, chasse d'eau à double commande... **équipez vos salles de bain et sanitaires**
- Changement de lave-vaisselle ou de lave linge : **faites le choix d'équipements économes en eau**
- Exploitez vos appareils ménagers en mode éco et sans les surcharger

Au jardin, soyez malin !

- Récupérez l'eau de pluie (ou l'eau de cuisson)
- Arrosez en soirée ou en début de matinée
- Formez un paillis au pied des plantes pour préserver l'humidité du sol

AU NIVEAU !

Les périodes automnales et hivernales propices à la recharge des nappes ont été marquées par de fortes précipitations enregistrées en novembre et en décembre 2018, permettant de compenser en partie le déficit pluviométrique des mois d'octobre 2018 et janvier/février 2019. Fin mai, les niveaux des nappes sont proches des niveaux moyens enregistrés à la même période. Toutefois, comme lors des deux années précédentes, les niveaux de la nappe de Nort-sur-Érdre sont toujours inférieurs à la moyenne et tardent à montrer des signes d'amélioration.

POURQUOI DIT-ON ?

Apporter de l'eau au moulin

Au XVI^e siècle, l'expression « apporter de l'eau au moulin » désignait le profit. En effet, elle était directement associée à la figure du meunier utilisant l'eau pour faire tourner son moulin et ainsi s'enrichir. Au XVII^e, l'expression a évolué pour désigner le fait de fournir à autrui un avantage matériel. De nos jours, l'expression est utilisée majoritairement dans les débats. Elle désigne le fait d'apporter à son interlocuteur, lors d'une discussion et involontairement, des arguments pouvant étayer son opinion et renforcer sa position.