



# l'info

LA LETTRE D'INFO  
DES TERRITOIRES  
D'ATLANTIC'EAU

# 07



O l'info N°07 • Juillet 2020 • Directeur de la publication : Jean-Michel BRARD • Rédaction : atlantic'eau • Conception et réalisation : www.liner-communication.fr • Tirage : 1250 exemplaires • Impression : Imprimerie La Contemporaine • Retrouvez toutes les lettres d'informations sur notre site, rubrique Télécharger : [www.atlantic-eau.fr](http://www.atlantic-eau.fr)

## LE CHIFFRE DE L'EAU

# 255 127

**c'est le nombre d'abonnés en 2019  
soit une augmentation de 1,65 %  
depuis 2018.**

## IL EN PARLE



Jean-Michel BRARD,  
Président d'atlantic'eau

L'épidémie de coronavirus a profondément modifié nos activités et nos comportements. Dans ce difficile contexte sanitaire les délégataires ont su assurer la continuité du service de distribution d'eau. Les chantiers de pose de canalisations ont par contre tous été interrompus le temps du confinement.

Aujourd'hui, l'activité du service a pleinement repris avec mise en place des mesures nécessaires à la préservation de la santé et de la sécurité des divers intervenants. L'accueil de la clientèle est à nouveau possible après aménagement de leurs locaux par Saur et Véolia. Les conditions d'intervention en domaine privé, notamment pour la réalisation des branchements, ont été redéfinies. Les chantiers de pose de canalisations ont tous redémarré après accord sur les modes opératoires favorisant au maximum la distanciation physique.

Plusieurs projets ambitieux se concrétisent.

Axe majeur du schéma départemental, le projet d'interconnexion entre les réseaux de transport d'eau potable du nord-Loire et celui existant au sud-Loire est désormais lancé. Entre le Pellerin et Couéron, la canalisation passera sous la Loire. Un forage test, qui s'inscrit dans un projet global de 13,4 M€, est en cours depuis le 6 juillet pour une dizaine de jours.

Les travaux de sécurisation du territoire de Pontchâteau Saint-Gildas-Des-Bois sont en cours : le nouveau feeder traversera 4 communes pour un linéaire total de 10 km.

Le chantier d'un montant de 2,1 M€ s'échelonne sur 9 mois.

Enfin les marchés d'assistance à maîtrise d'ouvrage pour la réhabilitation des filières de traitement des usines de production de Massérac et de Nort-sur-Erdre ont été récemment attribués.

**« De nombreux défis restent à relever afin de garantir la qualité de l'eau distribuée. »**

Atlantic'eau s'apprête aussi à accueillir ses nouveaux délégués fraîchement élu-es, développant pour l'occasion un espace numérique dédié. Ce « Rés'eau » a notamment pour but de fédérer les délégués, favoriser leur acculturation et faciliter la transmission de documents. Un guide pour les accompagner dans l'exercice de leur mission auprès d'atlantic'eau leur sera également remis. De nombreux défis restent à relever afin de garantir la qualité de l'eau distribuée. Les nouveaux délégués auront entre leurs mains la responsabilité sociale et environnementale de la gestion de l'eau, ressource précieuse et essentielle.



Votre conseil municipal, ou communautaire, nouvellement constitué doit désigner ses délégués (titulaire et suppléant) pour siéger au sein des différentes instances d'atlantic'eau (comité syndical, commission territoriale, collège électoral...). La copie de la délibération du conseil municipal ainsi que le nom, le prénom, la qualité (maire, président, adjoint, conseiller municipal), la date de naissance, l'adresse postale et électronique personnelle de chaque délégué doit être transmis à : [flavie.terrien@atlantic-eau.fr](mailto:flavie.terrien@atlantic-eau.fr)

**Plus d'infos sur le rôle des délégués :**

[www.atlantic-eau.fr/telecharger](http://www.atlantic-eau.fr/telecharger)



# Eau du robinet : dérogations et nouvelles filières de traitement à Massérac et Nort-sur-Erdre



DEPUIS 2016, L'ARS RECHERCHE UN NOUVEAU PARAMÈTRE DANS L'EAU DISTRIBUÉE : L'ESA MÉTOLACHLORE. ISSU DE LA DÉGRADATION D'UN PESTICIDE UTILISÉ POUR DÉSHERBER DES CULTURES COMME LE MAÏS, CE RÉSIDU EST RETROUVÉ DANS PLUSIEURS NAPPES DU DÉPARTEMENT.

EN SORTIE D'USINE DE PRODUCTION À MASSÉRAC ET NORT-SUR-ERDRE, CE MÉTABOLITE DÉPASSE RÉGULIÈREMENT LA LIMITE DE QUALITÉ RÉGLEMENTAIRE ÉTABLIE À 0,1 µg/LITRE.

POUR DIMINUER SA CONCENTRATION DANS L'EAU DISTRIBUÉE, ATLANTIC'EAU OPTIMISE LE TRAITEMENT ET RECOURT À DES RESSOURCES EXTÉRIEURES.

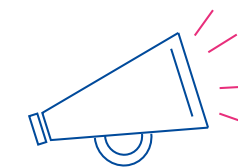
## UNE DÉROGATION DE 3 ANS POUR MISE EN CONFORMITÉ

Malgré ces actions, la conformité de l'eau n'a pas été rétablie : 0,20 µg/L dans le prélèvement du 14/02/2020 en sortie de l'usine de Massérac et 0,17 µg/L dans le prélèvement du 27/02/2020 en sortie de l'usine de Nort-sur-Erdre. Lundi 11 mai 2020, le préfet a signé un arrêté autorisant atlantic'eau à distribuer à la population desservie par l'unité de Massérac, sans restriction de consommation, une eau ne dépassant pas 0,6 µg/L pour le paramètre ESA métolachlore. Cette dérogation de 3 ans concerne les communes de : Massérac, Conquereuil, Guéméné-Penfao, Marsac-sur-Don, Pierric et Derval. Une deuxième dérogation est en cours d'instruction pour l'usine de Nort-sur-Erdre. L'ARS rappelle que cette situation ne

présente pas de risque pour la santé des consommateurs car ce dépassement demeure bien au-dessous de la valeur sanitaire de consommation de 510 µg/L définie par l'Agence nationale de sécurité sanitaire (ANSES).

## DES MESURES PRÉVENTIVES ET CURATIVES

Afin d'améliorer durablement la qualité de l'eau distribuée, les deux filières actuelles vont être améliorées avec un traitement par adsorption sur charbon actif. La future unité de production de Massérac est évaluée à 2 500 000 euros tandis que celle de Nort-sur-Erdre devrait atteindre 6 500 000 euros. Ces deux unités seront opérationnelles dès 2023. Enfin, dans le cadre des mesures de protection, Atlantic'eau demande l'interdiction de l'usage des produits phytopharmaceutiques à proximité des captages.



## BON À SAVOIR

### ASSOCIATION L.A. GÉO-DATA : VERS UN PCRS POUR CARTOGRAPHER LES RÉSEAUX DE LOIRE-ATLANTIQUE

#### MUTUALISER POUR OFFRIR UN SERVICE TRÈS PERFORMANT

Initiée par le SYDELA (Syndicat départemental d'énergie), atlantic'eau (Syndicat départemental de l'eau potable) et l'Association des Maires de Loire-Atlantique, l'association L.A. Géo-Data a été créée afin de développer les usages de l'information géographique dans le département. Ses statuts prévoient différentes actions à mener autour de la production et de la diffusion de données géographiques. Une animation territoriale des professionnels a également été initiée.

Ce regroupement permet de mutualiser les moyens afin d'offrir un service très performant aux collectivités du territoire.

La première mission de l'association est de constituer le PCRS sur l'ensemble de la Loire-Atlantique.

#### UN PCRS A QUOI ÇA SERT ?

Un PCRS, acronyme pour « plan corps de rue simplifié », est un fond de plan unique qui répertorie les données structurées et normalisées de tous les réseaux enterrés, sensibles (gaz, eau, électricité) et non-sensibles (eau potable, assainissement, téléphonie...). Ce référentiel topographique

précis, homogénéisé et partagé, offre une meilleure connaissance du sous-sol des voies publiques, indispensable aux différents métiers de la collectivité ainsi qu'aux gestionnaires de voirie et de réseaux. Prévu dans la loi du 1<sup>er</sup> juillet 2012, il vise notamment à éviter les accidents de personnes et les dommages causés aux réseaux lors d'interventions ou de travaux. En milieu rural, le PCRS doit être mis en place avant le 1<sup>er</sup> janvier 2026.

#### UN PREMIER MARCHÉ PUBLIC D'1 MILLION D'EUROS

Le marché public pour la réalisation du PCRS image 44 a été attribué début 2020, pour un montant d'un million d'euros, à un groupement d'entreprises coordonné par la société GéoIt-Expert. Cet outil numérique est à ce jour le plus gros projet européen d'imagerie aérienne de cette étendue et à cette résolution. La livraison de ces données est prévue pour le début de l'année 2021 et sera complétée par des relevés au sol en zones urbaines, étalés entre 2021 et 2024.

Pour plus d'infos, consultez le site internet dédié : <https://www.la-geodata.fr/>



© Coca Atlantique

© Serge Terrien/atlantic'eau

## RENCONTRE AVEC

**DIDIER RUÉE, PRÉSIDENT  
DES CANALISATEURS  
DES PAYS DE LA LOIRE**

Représentant les entreprises de canalisations, "Les Canalisateurs" est une organisation professionnelle rattachée à la fédération nationale des travaux publics. En pays de la Loire, les canalisateurs comptent une vingtaine d'adhérents.

#### Comment les entreprises de canalisations ont-elles été affectées par la crise sanitaire ?

Parmi les 3 générations à l'œuvre sur les chantiers, aucune n'a connu une telle situation. Toutes les entreprises de canalisation ont arrêté les chantiers entre le 17 et le 20 mars, en dehors des chantiers « essentiels et urgents ». Pour le personnel, ce repos forcé a parfois été difficile sur le plan social et économique. Le confinement représente plus d'un mois et demi d'arrêt pour la majorité des entreprises qui ont d'abord eu recours au solde des congés et RTT lorsque les accords le permettaient, avant de faire appel au chômage partiel.

#### Quels outils accompagnent les entreprises dans leur reprise d'activité ?

Les Canalisateurs ont participé à l'élaboration du « guide de préconisations de sécurité sanitaire pour la continuité des activités de la construction-Covid-19 », publié le 2 avril par l'OPPBTP. Nous avons aussi développé le site « [www.canalisateurs-covid19.fr](http://www.canalisateurs-covid19.fr) » avec des fiches pratiques, une foire aux questions et un module qui permet d'évaluer les surcoûts

liés aux contraintes sanitaires. En effet, les équipements, la formation et le temps passé à appliquer les gestes représentent un réel impact économique.

#### En pratique, comment s'est opéré le retour sur les chantiers ?

Chaque entreprise a établi son propre plan d'action d'après le guide de l'OPPBTP. Sur site, l'engagement de tous les acteurs était primordial. La maîtrise d'œuvre, la maîtrise d'ouvrage et les entreprises ont rempli une grille d'évaluation du respect des consignes sanitaires avant chaque redémarrage. Bases de vie, vestiaires, réfectoire... il a fallu réaménager les espaces et repenser les modes opératoires pour favoriser au maximum la distanciation physique. Une fois le personnel formé et équipé, il reste parfois quelques réflexes tenaces. Nous mettons donc l'accent sur la sensibilisation.

#### Avez-vous rencontré des difficultés ?

L'incitation au retour sur les chantiers était forte et le personnel était extrêmement motivé à l'idée de reprendre le travail tout en étant soucieux des garanties pour leur santé. Or la pénurie de matériel sanitaire comme le gel hydroalcoolique et les masques a retardé la reprise qui s'est échelonnée entre le 20 avril et le 11 mai, voire le 18 mai. Mi-mai, tous les adhérents ont repris 80 à 90 % de leur activité.

© Bérengère Vito/atlantic'eau

© APEI



Au début du printemps 2020, plusieurs avions ont survolé le ciel de Loire-Atlantique pour recueillir différentes données (photographies aériennes et altimétrie) qui serviront à la constitution du plan de corps de rue simplifié du département (PCRS).







## L'AGENDA

- Le 25/09 à 9h30 : comité syndical
- Le 09/10 à 9h30 : comité syndical

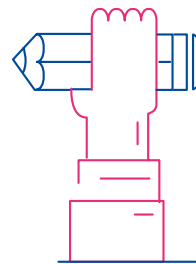
## AU NIVEAU !

En début d'année, le niveau des nappes était supérieur aux valeurs moyennes du fait d'une forte recharge hivernale. La baisse de niveau amorcée en mars fut limitée pour les nappes profondes mais plus marquée pour les nappes les plus superficielles.

**Fin juin, le niveau est globalement supérieur ou proche des valeurs moyennes.**



## LE GESTE DE L'EAU



### LE SABLIER SOUS LA DOUCHE

Les douchettes traditionnelles ont un débit moyen compris entre 12 et 20 L/min. Il s'agit donc de matériels très gourmands en eau. Pour économiser la ressource, pensez à couper l'eau pendant votre savonnage et écoutez votre temps sous la douche à l'aide d'un sablier.

- **Bon à savoir** : sous la douche, 2 minutes de gagnées, c'est 30L économisés !

### L'ARROSOIR AU JARDIN

Au pied des cultures, maintenez un sol humide : désherbez, binez la terre et paillez le sol en étalant une couche de paille, de tontes de gazon sec ou des copeaux de bois. Puis, à l'aide d'un réservoir d'eau de pluie, remplissez votre arrosoir et arrosez de manière ciblée.

- **Bon à savoir** : arrosez en début ou fin de journée pour limiter l'évaporation de l'eau.

## Le bon compagnon, pour vous la couler douce !

**Cet été, atlantic'eau mobilise les collectivités pour partager les bons gestes et économiser l'eau du robinet.**

### LE MOUSSEUR AU ROBINET

Le débit d'un robinet est 12L/min sous une pression normale de 2 à 3 bars. C'est bien plus qu'il n'en faut pour les usages habituels. Pour réduire votre consommation, installez un mousseur à la sortie de votre robinet. Cette petite capsule à trous injecte de minuscules bulles d'air dans l'eau qui coule. Dans le commerce, vous trouverez des mousseurs de 2.5L/min pour la salle de bain, 5L/min pour la cuisine et 8L/min pour la douche.

- **Bon à savoir** : un mousseur réduit de 30 à 50 % le débit du robinet !