



l'info

LA LETTRE D'INFO
DES TERRITOIRES
D'ATLANTIC'EAU

13



O l'info N°13 • Octobre 2022 • Directeur de la publication : Jean-Michel BRARD • Rédaction : atlantic'eau • Conception : Liner Communication • Réalisation : Second Regard • Tirage : 650 exemplaires • Impression : Imprimerie La Contemporaine • Retrouvez toutes les lettres d'informations sur notre site, rubrique Télécharger : www.atlantic-eau.fr

IL EN PARLE



Jean-Michel BRARD
Président d'atlantic'eau,
maire de Pornic

La Loire-Atlantique a connu un été exceptionnel marqué par une situation de sécheresse.

Le territoire d'atlantic'eau est à 70 % dépendant de la Loire pour son approvisionnement en eau potable. Grâce à la construction récente de nouveaux puits, l'usine de Basse-Goulaine a pu maintenir la production, malgré la baisse importante du débit de la Loire. Alors qu'à la mi-août, le département était placé en situation de crise, atlantic'eau a décidé de raccorder une prise d'eau flottante à l'usine d'Ancenis afin de tester le dispositif dans le cas où le niveau de la Loire ne permettrait plus de recourir à la prise d'eau fixe.

Certaines nappes du territoire ont par ailleurs été en très forte tension cet été, comme celle de Saint-Gildas-des-Bois, ou celle de Machecoul qui a atteint un niveau historiquement bas.

« Le problème de la quantité d'eau est intrinsèquement lié à celui de la qualité »

Dans ce contexte et depuis longtemps, atlantic'eau diversifie son approvisionnement en maintenant et en protégeant les ressources existantes. Le syndicat recherche aussi activement de nouvelles ressources, comme c'est le cas dans le Pays de la Mée, à Sion-les-Mines sur le site de l'ancienne mine du Claray.

Les épisodes de fortes chaleurs associées à un manque d'eau seront amenés à se répéter dans les années à venir. Pour y faire face, l'implication de chacun d'entre nous est primordiale. Tout l'été, nos collectivités ont été nombreuses à relayer les bons gestes pour économiser l'eau. Cet effort doit se poursuivre toute l'année, pour préserver nos ressources en vue des périodes de sécheresse.

Le problème de la quantité d'eau est intrinsèquement lié à un autre sujet au cœur de l'action d'atlantic'eau : la qualité de l'eau, l'une des priorités du mandat. La baisse du niveau des nappes peut en effet entraîner une augmentation de la concentration des polluants présents dans l'eau.

Les enjeux actuels et à venir de la sécurité sanitaire de l'eau étaient au centre des débats du séminaire organisé en juin à Pont-Château, et qui a rassemblé une centaine d'élus. Merci à eux de s'être mobilisés nombreux pour cette matinée de travail. Les échanges ont été constructifs et très enrichissants. À cette occasion, les résultats du sondage mené auprès de nos abonnés sur leur perception de la qualité de l'eau ont été présentés. Plus de 10 % des 25 000 abonnés sollicités ont répondu, preuve de l'intérêt des habitants pour cette question. Les résultats sont à retrouver dans cette lettre d'infos, et en détail, sur le site www.atlantic-eau.fr

LE CHIFFRE DE L'EAU

6,5

C'est le nombre de verres d'eau qui provient du robinet, sur 10 verres consommés par un habitant d'atlantic'eau (moyenne en France : 6 verres).

L'INFOGRAPHIE

QUAND VOUS PENSEZ « EAU DU ROBINET », QUELS SONT LES ÉLÉMENTS QUI VOUS PRÉOCCUPENT ?



1

64 %
L'odeur et le goût du chlore



2

64 %
Les pesticides dans l'eau



3

49 %
Le calcaire

4

48 % Les nitrates dans l'eau

5

45 % Les virus et les bactéries dans l'eau

6

40 % Les médicaments dans l'eau

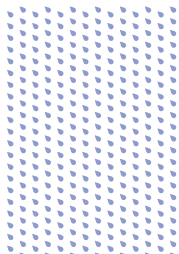
7

35 % Les microplastiques dans l'eau

8

4 % Aucun de ces sujets

Source : sondage réalisé en 2022 auprès des abonnés d'atlantic'eau.



RENCONTRE AVEC

BRUNO GRUA,
HYDROGÉOLOGUE
CHEZ ATLANTIC'EAU

Pourquoi rechercher de l'eau dans le secteur du Pays de la Mée ?

Il s'agit de sécuriser l'approvisionnement en eau potable sur ce territoire. À l'issue de divers programmes de recherche en eau souterraine, le site de l'ancienne mine de fer du Claray à Sion-les-Mines apparaît aujourd'hui comme le plus prometteur.

Pourquoi cette ressource se révèle-t-elle intéressante ?

En 2021, l'opération de caractérisation hydrogéologique de cette ressource en a confirmé l'intérêt sur les plans qualitatif comme quantitatif. Cette étude s'est appuyée sur une phase de test d'envergure avec :

- l'installation d'un pompage permanent de fin juin à mi-décembre,
- la mise en place d'une unité provisoire de traitement du fer avant rejet,
- la création et le suivi d'un réseau de contrôle des eaux souterraines.

Le débit d'exploitation est estimé à 60 m³/h. La qualité de l'eau est bonne, dépourvue de nitrates et sans trace de produits phytosanitaires. L'exploitation devra prévoir une filière de traitement axée sur la turbidité, le fer et le manganèse.

Où en est-on de l'avancement du projet ?

Un hydrogéologue agréé a été désigné par l'ARS, Agence régionale de Santé, pour formuler un avis sur la possibilité d'exploiter la ressource. Son analyse porte sur :

- la disponibilité de la ressource,
- l'aire d'alimentation sur laquelle seront définis les périmètres de protection,
- la faisabilité de l'exploitation au regard du contexte environnemental résultant de la présence d'une ancienne décharge à proximité et les mesures de gestion nécessaires concernant cette dernière.

Dans le cas où l'intérêt du projet serait confirmé, atlantic'eau engagera ensuite des études agro-environnementales. L'objectif est d'identifier les conditions de vulnérabilité et de protection de la ressource, d'un point de vue quantitatif et qualitatif. Cette étude est un préalable à la détermination des périmètres de protection dans lesquels des interdictions ou des restrictions d'usages pourront s'appliquer. Cette phase se construira en concertation avec les acteurs locaux.



LE POINT DE VUE

EDITH MARGUIN
VICE-PRÉSIDENTE EN CHARGE
DU SUIVI DE LA COMMISSION
TERRITORIALE DU PAYS DE LA MÉE

Le Pays de la Mée, et ses 38 000 habitants, dispose jusqu'à présent d'une seule ressource sur son territoire, celle de Bonne Fontaine à Soulvache. Ces recherches prometteuses à Sion-les-Mines sont une bonne nouvelle pour diversifier notre approvisionnement et sécuriser l'alimentation en eau potable.

AU NIVEAU !

La recharge des nappes a été nettement déficitaire durant l'automne-hiver dernier, avec des précipitations inférieures aux valeurs moyennes. La vidange des nappes a démarré particulièrement tôt, dès le mois de janvier pour plusieurs d'entre elles. Ceci a conduit à des niveaux généralement inférieurs aux moyennes dès la sortie de l'hiver.

Les épisodes répétés de fortes chaleurs cumulés aux très faibles précipitations au cours de l'été ont en outre induit un besoin accru en eau pour les divers usages.

Les nappes ont ainsi présenté au cours de l'été et jusqu'en ce début d'automne des niveaux particulièrement bas, voire pour certaines, des valeurs jamais enregistrées sur la période 1994-2021. Atlantic'eau a ainsi dû ajuster les conditions de pompage pour les ressources les plus sensibles. Des situations hydrogéologiques défavorables ont déjà été observées par le passé. Toutefois, ce qui apparaissait auparavant comme des anomalies, s'observe ces dernières années de façon plus fréquente.

L'année écoulée traduit de façon tangible les effets du changement climatique sur l'état des ressources en eaux souterraines.

En l'absence de précipitation conséquente, à début octobre, le niveau des nappes dans certains secteurs continue à descendre de façon assez constante, alors que sur d'autres, la descente tend tout de même à s'amortir. Une recharge abondante sera nécessaire cet hiver pour que les nappes puissent revenir à des niveaux proches des valeurs moyennes.

Réhabilitation de la filière de traitement à Nort-sur-Erdre : la première pierre est posée

**LA POSE DE LA PREMIÈRE PIERRE
DES TRAVAUX DE RÉHABILITATION
DE L'USINE D'EAU POTABLE DU
PLESSIS-PAS-BRUNET S'EST DÉROULÉE
LE MARDI 13 SEPTEMBRE 2022
À NORT-SUR-ERDRE.**

Cette cérémonie s'est tenue en présence de Pierre CHAULEUR, Sous-préfet de Châteaubriant-Ancenis, Luc GEISMAR, Député de Loire-Atlantique, Jean-Michel BRARD, Président d'atlantic'eau, Yves DAUVÉ, Maire de Nort-sur-Erdre et Pascal PLUYAUD, Directeur régional d'OTV.

Cet investissement majeur vise d'abord à l'amélioration de la qualité de l'eau. En effet, plusieurs métabolites de pesticides, dont l'ESA-métolachlore, ont été retrouvés dans les eaux souterraines du département, et notamment dans la nappe de Nort-sur-Erdre.

L'objectif est de répondre à cette problématique avec la mise en place d'une solution pérenne et adaptée, le traitement par charbon actif micro-grain.

Cette cérémonie a été l'occasion pour Jean-Michel BRARD, Président d'atlantic'eau, de rappeler que si l'optimisation du traitement est une priorité, « *il nous faut aussi reconquérir la qualité de la ressource en eau. Des programmes d'actions ambitieux sont en cours d'élaboration. Les élus d'atlantic'eau estiment qu'à terme, seul le non-usage des pesticides sur les périmètres de protection des captages permettra de garantir une qualité de l'eau optimale à nos abonnés.* »



BON À SAVOIR

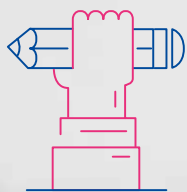
QUALITÉ DE L'EAU : UN SÉMINAIRE RÉUNIT UNE CENTAINE D'ÉLUS

Le 3 juin, une centaine de maires et d'élus du territoire se sont réunis sous l'égide de Jean-Michel BRARD, Président d'atlantic'eau, pour réfléchir autour des problématiques de la qualité de l'eau. Mickaël DERANGEON, Vice-président en charge de la sécurité sanitaire, est intervenu sur les enjeux autour des métabolites de pesticides et la santé humaine, ainsi que sur les analyses menées par atlantic'eau. Son propos percutant et scientifiquement documenté a nourri des échanges constructifs.

Lors de ce séminaire, ont également été présentés les résultats du sondage conduit auprès des abonnés d'atlantic'eau sur leur perception de la qualité de l'eau du robinet. 76% des répondants, soit 3 habitants sur 4, ont confiance dans la qualité de l'eau qui leur est distribuée au robinet. Ce résultat satisfaisant est cependant à pondérer au regard de la moyenne nationale qui s'élève à 85%. On relève en fait des disparités sur le territoire, avec des taux plus faibles dans les Régions de Guémené-Penfao et de Nort-sur-Erdre mais aussi dans le Pays de Retz, qui peuvent s'expliquer par des contextes locaux.

Cette étude riche d'enseignements constitue une base de travail solide pour la commission « Analyses de la qualité de l'eau » et permet de mieux cerner les habitudes de consommation par les abonnés, leurs éventuelles préoccupations et leurs attentes en matière d'information. Les résultats détaillés sont à retrouver sur le site Internet www.atlantic-eau.fr

POUR VOS PUBLICATIONS, ATLANTIC'EAU TIENT À VOTRE DISPOSITION UN KIT DE COMMUNICATION SUR LES ÉCONOMIES D'EAU, MAIS AUSSI D'AUTRES KITS SUR LES BONS GESTES À ADOPTER.
CONTACT : DOLORES.BRIAND@ATLANTIC-EAU.FR



LE GESTE DE L'EAU



L'AGENDA

BUREAU SYNDICAL :

- Le 09/11 à 9h30
- Le 07/12 à 9h30

COMITÉ SYNDICAL :

- Le 25/11 à 9h30
à Saffré

À TOUTE POMPE

TEST D'UNE PRISE D'EAU FLOTTANTE À ANCENIS



Face à la situation exceptionnelle de sécheresse cet été, une prise d'eau flottante a été installée dans la Loire et raccordée à l'usine de production d'eau potable d'Ancenis. Atlantic'eau a testé ce nouveau dispositif afin d'assurer la continuité du pompage d'eau brute dans le cas où le niveau de la Loire venait à trop baisser.

